

Kuulonäkövammainen ja kuurosokea

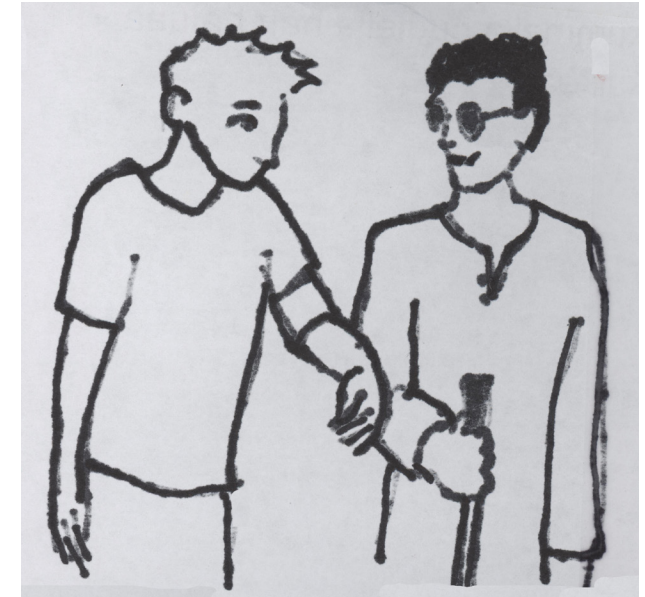


Kuulonäkövammaisilla on kuulo- ja näkövamman yhdistelmä. Suurin osa heistä kuitenkin kuulee ja/ tai näkee jonkin verran. Hämärässä hänen on vaikea nähdä mitään, liian kirkas valaistus puolestaan häikäisee. Kuulonäkövammainen liikkuu aistijänteiden varassa myös yksin ilman opasta. Hänellä voi olla apuvälineinä valkoinen keppi, opaskoira, kuulokoje tai sisäkorvaistute. Täysin kuurosokeita on vähän.

Liikkuessaan kodin ulkopuolella kuulonäkövammainen tarvitsee usein toisen ihmisen apua. Oppaana voi toimia kuka tahansa, kunhan liikkuminen on turvallista. Hän antaa tarvittaessa sinulle neuvoja.

Kohtaaminen

Kun näet henkilön, joka seisoo valkoisen kepin kanssa esimerkiksi kadun risteyksessä, tarjoa rohkeasti apuasi. Lähesty rauhallisesti ja kysy, voitko auttaa. Jos hän kuulee puheesi, hän vastaa. Jos henkilö tarvitsee opastusta, kosketa kevyesti kämmenselällä kuurosokean käsivartta. Kuurosokea valitsee itse, kummalla puolella hän haluaa kulkea.

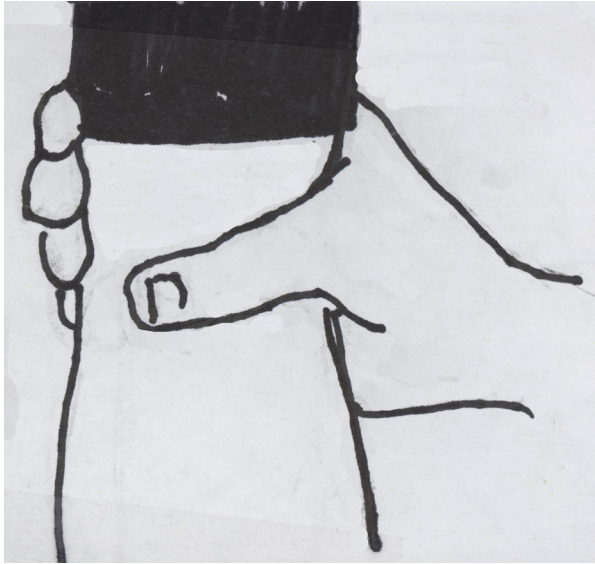


Opastaminen

Kuurosokea ottaa kiinni oppaan kyynärnivelen yläpuolelta, ns. pullo-ote. Hän kulkee noin puoli askelta oppaan takana.

Opas ilmoittaa edessä olevat asiat, kuten portaat, oven, tuolin tms. Ennakkotieto lisää joustavuutta. Kuurosokean on hyvä pitää valkoinen keppi merkinä myös oppaan kanssa liikkuessaan. Se helpottaa oppaan toimintaa ja lisää kuurosokean turvallisuutta.

Kuurosokean opastaminen on kahden ihmisen yhteistoimintaa. Tavoitteena on turvallinen liikkuminen.



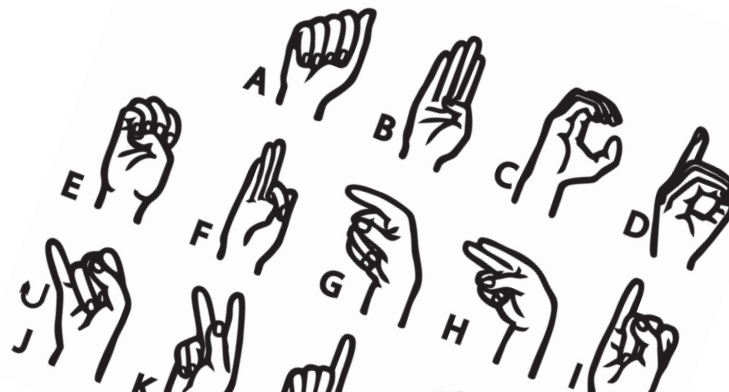
Kommunikaatio

Suurin osa kuulonäkövammaisista kommunioi puhumalla ja kuulee kuulolaitteen avulla. Osa kuurosokeista on viittomakielisiä. Ellei teillä ole yhteistä kieltä, voit aina kirjoittaa viestin sormellasi kuurosokean kämmeneen tikkukirjaimin.



Jos kuurosokealla on kuulolaite, eikä hän kuule sinua, siirtykää hiljaiseen ja rauhalliseen paikkaan. Ympäristömelu vaikeuttaa sanojen erottamista, sillä kuulolaite vahvistaa joskus kaikki äänet. Kuulolaite voi olla vain toisessa korvassa, joten puhu siltä puolelta.

Sormiaakkoset



Yhteystiedot:
Suomen Kuurosokeat ry
Insinöörinkatu 10, 33720 Tampere
puhelinvaihe 040 778 0266
info@kuurosokeat.fi
www.kuurosokeat.fi

Tue toimintaamme:
FI56 5541 2820 0125 82, OKOYFIHH
Rahankeräyslupa: RA/2021/1740



Suomen Kuurosokeat ry
Föreningen Finlands Dövblinda rf